



Stanovanje **AP-S1** Sobno **3** Skupna površina **84,5 m²**

PRODAJA STANOVANJ

Irena Krajnc

Nepremičninska agentka

041 731 734

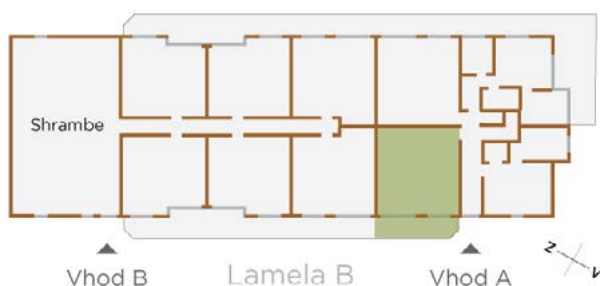
Amadej Parfant

Nepremičninski agent

03 42 55 880

031 64 10 40

amadej.parfant@kwslovenia.com



STANOVANJE AP-S1	m ²
PREDPROSTOR	8,9
SPALNICA	12,4
SOBA	9,2
DNEVNA SOBA, KUHINJA Z JEDILNICO	26,8
KOPALNICA	7,1
SKUPAJ	64,4

OSTALI PROSTORI	
POKRITA TERASA	10,0
ATRIJ	7,0
SHRAMBA	3,1
SKUPAJ	20,1

- Parkirno mesto je dimenzij 2,75 x 5,50 m.
- Možnost električnega polnilnega mesta.
- Varne kolesarnice v okviru objekta.
- Energijski Razred A.

Bruto cena stanovanja	199.126 €
Neto cena (brez 9,5% DDV)	181.851 €
Parkirna mesta	(cene z DDV)
Zunaj	7.259,00 €
Pod streho	14.399,25 €
Na strehi	8.190,60 €



**ODDAJTE
POVPRAŠEVANJE ZDAJ!**
<https://vojniške-terase.si/kontakt/>



Vojniške terase

Lokacija nadstandardnih stanovanj Vojniške terase je ob vpadnici v center Vojnika, ki leži na severovzhodnem delu celjske kotline ob regionalni cesti Celje-Slovenske Konjice, približno 9 km od Celja. Lega objekta ponuja čudovite razglede na okoliške zelene hribe in Vojniške vedute ter je primerna za vse ljubitelje narave, saj ponuja lepe možnosti za sprehajanje, kolesarjenje in ostale športne dejavnosti na prostem. V neposredni bližini je vsa pomembna infrastruktura, lekarna, zdravstveni dom, vrtci in šola, igrišča, upravna enota Vojnik in trgovski centri.

Dostop do objekta iz ceste je na dveh mestih, ena do dvorišča in notranjih parkirnih prostorih ob objektu, in druga iz pokrite parkirne hiše in zunanjih parkirnih prostorov. Podhod oziroma pasaža omogoča dostop na samo lokacijo do velike parkirne ploščadi, v kateri so predvideni garažni boksi z dviznimi garažnimi vrati MKL. Parkirna mesta bodo nadstandardne velikosti (275 x 550 cm) in pod video nadzorom, s čimer bo zagotovljena visoka varnost osebnih vozil, poleg tega pa bo imel vsak stanovalec tudi možnost električnega polnilnega mesta, za svoje električno vozilo. V okviru objekta je tudi 6 varnih kolesarnic s predvideno polnilnico za električna kolesa in otroško igrišče za mlade družine.

Vila blok bo energetsko učinkovit objekt, ki bo sledil trajnostnim načelom gradnje, kjer se bodo za gradnjo uporabili zgolj visokokakovostni gradbeni materiali, rezultat česar bodo nizki obratovalni stroški. Vpadljive in lične lože na zunanji strani pročelja stavbe, z veliko površino stekla, bodo objekt izpostavljale že od daleč. Stavba je zasnovana na dve lameli A in B,

kjer ju v 2. nadstropju povezuje celotna etaža, s čimer na straneh nastaneta dve večji terasi. Izbirate lahko med 59 nadstandardno oblikovanih dvo- in trosobnih stanovanj različnih velikosti, vsa imajo odlično razporeditev tlorisov, njihova višina stropov je 2,8 m in 3 m. Za udobje in lažji dostop do stanovanj bo poskrbelo veliko dvigalo, velikosti 2,1 m x 1,1 m. Tlorisi stanovanj so bili načrtovani v sodelovanju s priznanimi arhitekti, ki so za bodoče stanovalce ustvarili svetla, odprta stanovanja, ki jih odlikuje uporabniku prijazna arhitekturna zasnova. Prednost so tudi velike steklene površine (terase, lože in atriji), ki bodo nadstandardna stanovanja objela z veliko sončne svetlobe in stanovalcem nudila najvišjo kulturo bivanja. Stanovanja izpopolnjuje estetska dovršenost, sodobne kopalnice, talno ogrevanje, vsako stanovanje ima ogrevanje in hlajenje s svojo toplotno črpalko (ne plin) in moderno klimatsko napravo. Vsa stanovanja imajo vgrajeno lokalni prezračevalni sistem Smart MIKrovent z odlično rekupe racijo medtem ko, so shrambe prav tako opremljene s prisilnim prezračevanjem, ki bo ohranjal prostor suh. Stanovanja bodo opremljena z visokokakovostnimi okni, proizvajalca stavbnega pohištva MIK, ki imajo odlično zvočno in toplotno izolacijo, koeficient toplotne prehodnosti okna $U_w=0,8 \text{ W/m}^2\text{K}$, dočim bodo osenčenost prostora regulirale kvalitetne žaluzije tipa "Z" na elektro pogon, ki omogočajo kar 97% zatemnitve prostora.

Pohištvo v katalogu in na vizualizacijah je samo shematsko predstavljeno in ni del prodajne cene stanovanja. Pridržujemo si pravico do sprememb informacij in popravke napak brez predhodne najave.

Lokacija

- Ob vpadnici v center Vojnika,
- lega objekta ponuja čudovite razglede na okoliške zelene hribe in vojniške vedute, z dostopom do narave in mesta Celja,
- v bližini (300-500 m) vsa potrebna infrastruktura kot so: vrtci, šole, trgovski, športni in rekreacijski centri ter narava.

Objekt

- Objekt zgrajen po zadnjih smernicah nizko energijske gradnje, odlična, kakovostna moderna fasada,
- večja parkirna mesta 275 x 550 cm,
- varovana parkirna mesta,
- vsako parkirno mesto ima možnost priklopa električna vozila na svoj elektro števec stanovanja
- kolesarnice,
- otroško igrišče za družine,
- velike steklene lože, atriji in terase.

Stanovanja

- 59 nadstandardno oblikovanih velikosti 53 m² do 120 m²,
- odlična razporeditev tlorisov,
- višina stropov: 2,7, 2,8 in 3 m,
- velike, sodobne kopalnice,
- talno ogrevanje,
- vsako stanovanje ima ogrevanje in hlajenje s svojo toplotno črpalko (ne plin),
- klimatske naprave,
- v stanovanja vgrajeno lokalni prezračevalni sistem Smart MIKrovent
- shrambe opremljene s prisilnim prezračevanjem,
- okna z odlično izolacijo: koef. toplotne prehodnosti okna $U_w=0,8 \text{ W/m}^2\text{K}$,
- žaluzije tipa "Z" na elektro pogon (97% zatemnitve prostora) in še mnogo več!

V kolikor se zanimate za nakup nepremičnine, si tlorise, renderje in video predstavitev že lahko ogledate na spletni strani vojniske-terase.si, kjer so zbrane vse informacije v povezavi z novogradnjo, ki jo lahko že danes rezervirate ter si z nakupom stanovanja ustvarite nov, zdrav dom, ki bo vseljiv že jeseni 2023.

PRODAJA STANOVANJ

Irena Krajnc

Nepremičniška agentka

041 731 734

Amadej Parfant

Nepremičniški agent

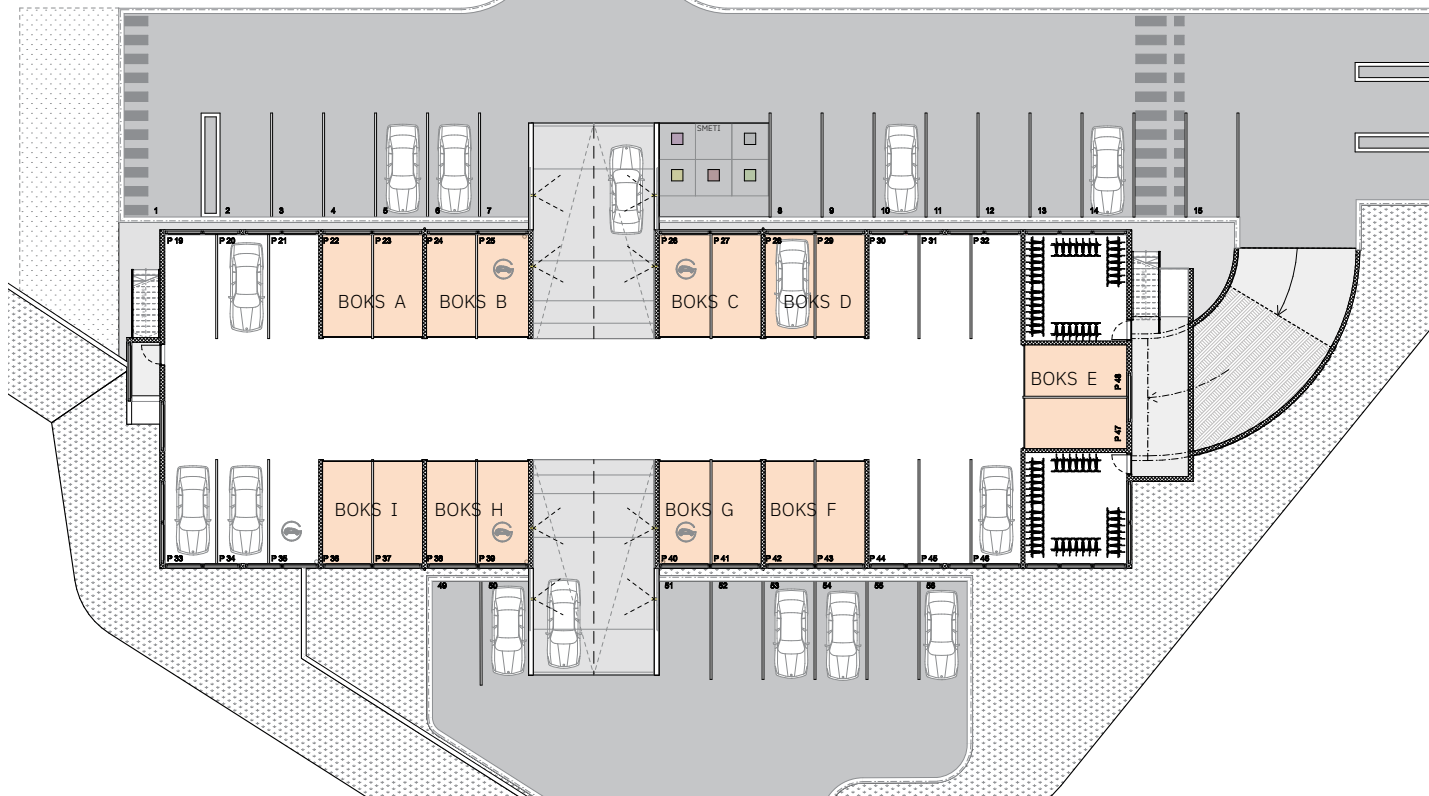
03 42 55 880

031 64 10 40

amadej.parfant@kwslovenia.com

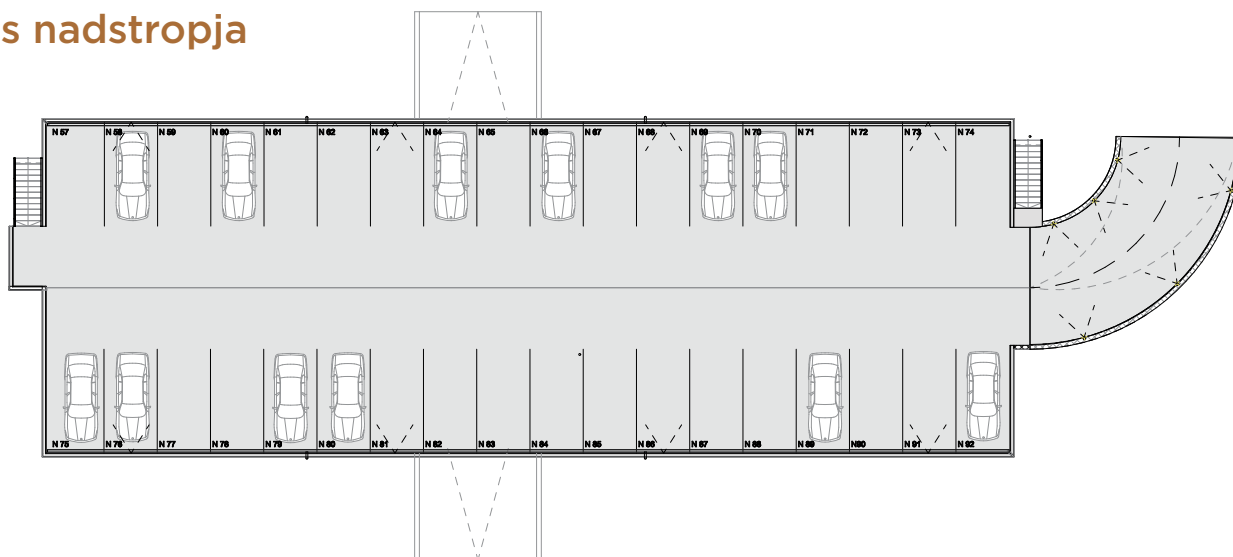
Tloris pritličja

M 1:400



Tloris nadstropja

M 1:400





Vhod A in B

M 1:200

Vhod C in D

M 1:200